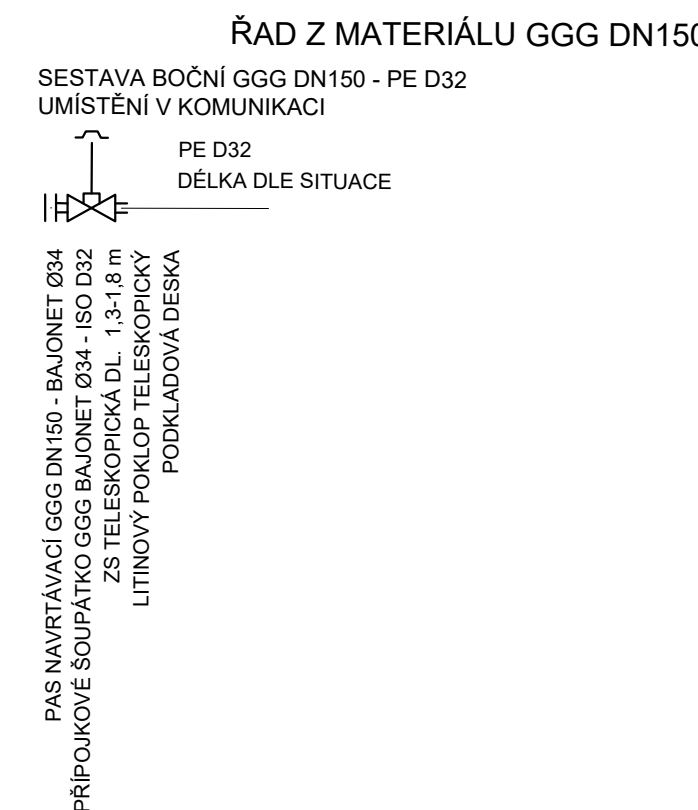
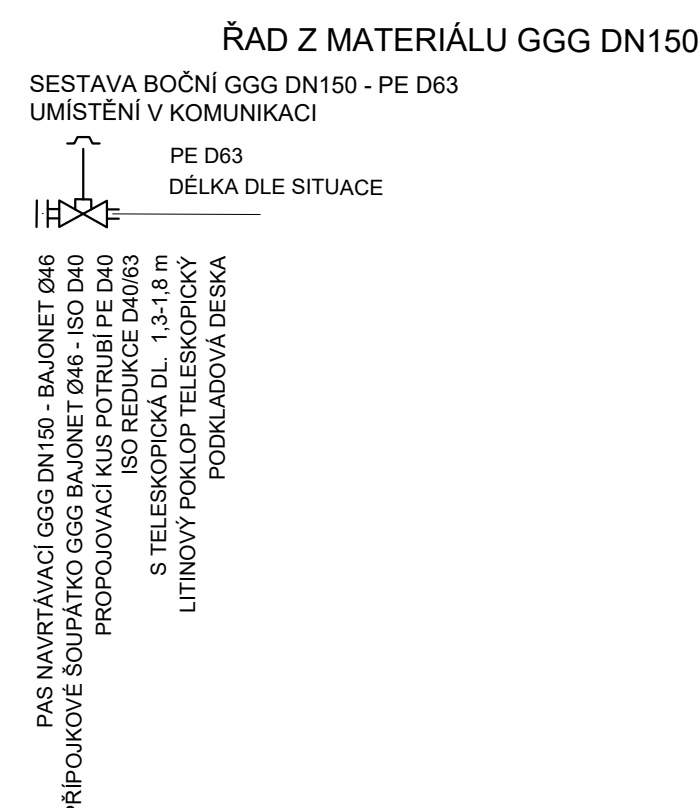


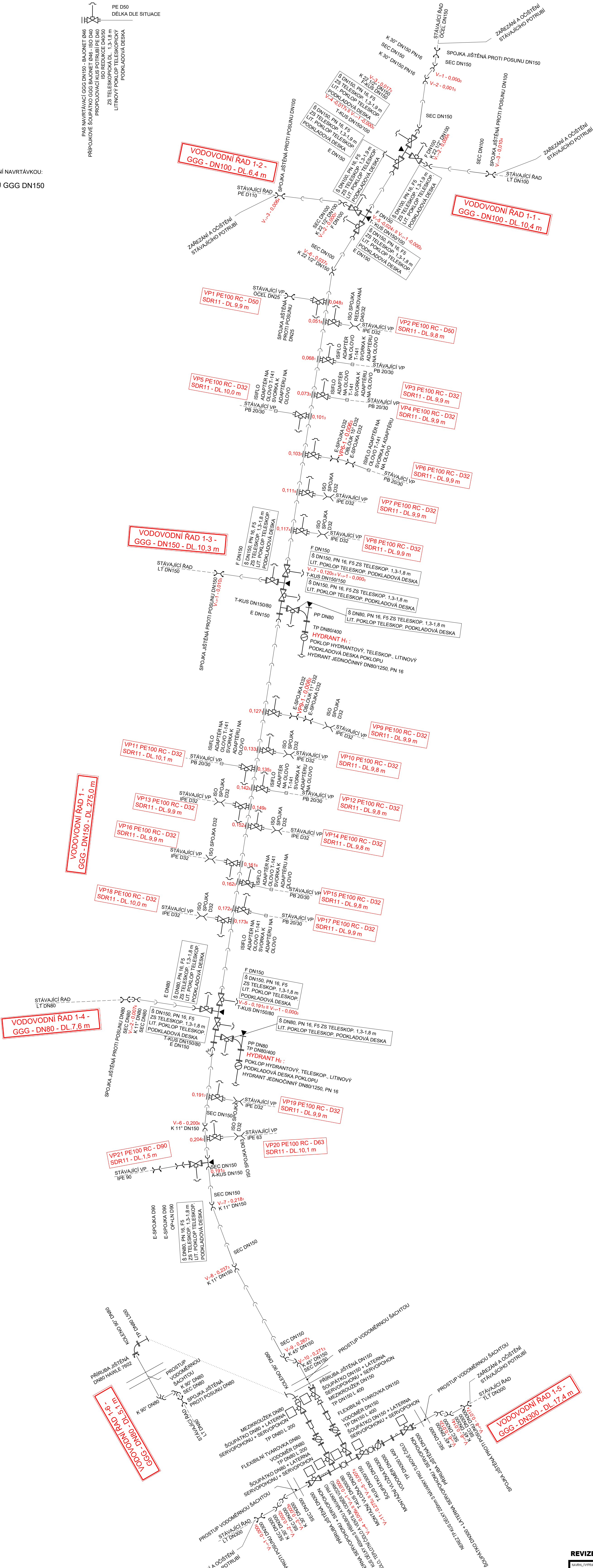
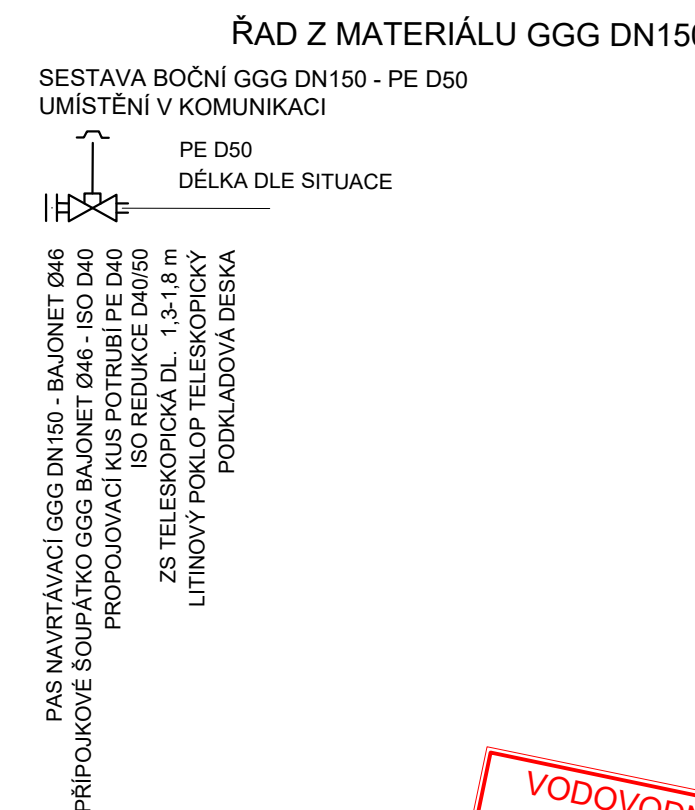
VZOR NÁPOJOVÁNÍ PŘÍPOJEK NA ŘAD BOČNÍ NAVRTÁVKOU:



VZOR NÁPOJOVÁNÍ PŘÍPOJEK NA ŘAD BOČNÍ NAVRTÁVKOU:



VZOR NÁPOJOVÁNÍ PŘÍPOJEK NA ŘAD BOČNÍ NAVRTÁVKOU:



## KLADEČSKÉ SCHÉMA VODOVODU

### LEGENDA POUŽITÝCH ZKRATEK

- E - TVAROVKA PŘÍRUBA / HRDLO
- F - TVAROVKA PŘÍRUBA / HLADKÝ KONEC
- TP - TROUBA PŘÍRUBOVÁ
- T - PŘÍRUBOVÝ "T" KUS
- B - HRDLOVÝ "T" KUS
- K - KOLENO HŘDLOVÉ
- PP - PATKOVÉ KOLENO PŘÍRUBOVÉ
- ZS - ZEMNÍ SOUPRAVA PRO SOUPÁTKOVÉ UZÁVĚRY
- Š - SOUPÁTKOVÝ UZÁVĚR
- X - ZASLEPOVACÍ PŘÍRUBA
- RP - PŘECHOD PŘÍRUBOVÝ (REDUKCE)
- SEC - ZKRÁCENÁ TROUBA (BEZ HRDLA)

### LEGENDA ZNAČENÍ POTRUBÍ

- NAVRŽENÉ POTRUBÍ
- - - STÁVAJÍCÍ POTRUBÍ
- PRUBEŽNÁ TROUBA, HRDLOVÝ SPOJ S TĚSNĚNÍM A JISTĚNÍM PROTI POSUNU

### POZNÁMKA

VÝŠKOVÉ NÁPOJENÍ NA STÁVAJÍCÍ VODOVOD JE TŘEBA UPRAVIT DLE SKUTEČNĚ ZJIŠTĚNÉ HLUBKY PO ODKRYTÍ POTRUBÍ VE VÝKOPU.

PRO SPOJOVÁNÍ PŘÍRUBOVÝCH TVAROVEK A ARMATUR BUDE POUŽITO ŠROUBŮ (TYP A2) A MATEK (TYP A4) Z NEREZ OCELI S OŠETŘENÍM VHODNÝM MONTÁŽNÍM MAZIVEM ODOLNÝM PROTI VODĚ, PŘÍRUBOVÝ SPOJ BUDE OPATŘEN NBR TĚSNĚNÍM.

### REVIZE DOKUMENTACE č.1

NÁVRH/VYPRACOVÁNÍ: ING. ŠLHÁNKOVÁ	ZODPOVĚDNÝ PROJEKTANT: ING. HALOUZKA	VEDOUcí PROJEKTANT: ING. HALOUZKA	TECHNICKÁ KONTROLA: ING. LAZÁREK, DIS.
PRŮJ: VYSOČINA	KATETR. QDM: JIHLAVA		
INVESTOR: Stavutínský město Jihlava Masarykovo nám. 97/1, 586 01 Jihlava			
OBJEKT: Vodovod a kanalizace ul. 17. listopadu, Jihlava SO 01 REKONSTRUKCE VODOVODU			
KLADEČSKÉ SCHÉMA			
Datum: 07/2025		Stupeň: DPS	
Formát: 10x4		Měřítko: 1:100	